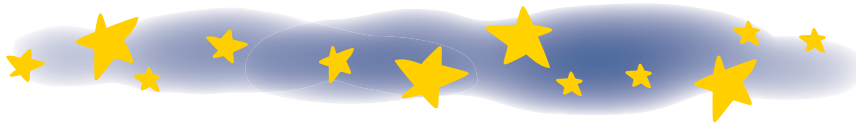


# DER MONDBÄR

## Der Mondbär

Es gab einmal einen Bären, den alle **Mondbär** nannten, weil dieser kleine Bär den Mond mehr liebte als alles andere auf der Welt. Dieser Bär aus dem Verlagshaus Copenrath hat die Herzen vieler Kinder bereits mit seiner Serie im KI.Ka und über den erfolgreichen Kinofilm in 2008 erobert. Nun bringt der kleine **Mondbär** seine 3- bis 6-jährigen Leserinnen und Leser auf 36 liebevoll gestalteten Seiten zum Träumen. Die kleinen Mondliebhaber tauchen ein in die Welt des **Mondbären** und bereiten sich mit fantasievollen Gute-Nacht-Geschichten, traumhaften Basteleien und liebevollen Schlafritualen aufs Zubettgehen vor. Das Magazin hält in jeder Ausgabe ein süßes Extra bereit!



### Auflagenzahlen\*

Druck: 89.850 Ex.  
Verkauf: 36.535 Ex.  
Quartal I/2010

### Leserstruktur\*

Jungen	37 %	3 – 5 Jahre	86 %
Mädchen	63 %	6 – 9 Jahre	14 %

\* Quelle: verlagsinterne Angaben/Leserbefragung



Mondbär © Copenrath Verlag, Münster

**Erscheinungsweise:**

zweimonatlich

**Copypreis:**

2,95 €

**Umfang:**

36 Seiten

**Magazinformat:**

210 x 280 (B x H in mm)

**Termine Der Mondbär**

Ausgabe	Erstverkaufstag	Anzeigenschluss	Druckunterlagen
01/10	02.01.2010	05.11.2009	19.11.2009
02/10	22.03.2010	27.01.2010	10.02.2010
03/10	28.06.2010	30.04.2010	17.05.2010
04/10	12.07.2010	17.05.2010	01.06.2010
05/10	13.09.2010	21.07.2010	04.08.2010
06/10	08.11.2010	14.09.2010	28.09.2010
01/11	03.01.2011	08.11.2010	22.11.2010

**Anzeigenformate/-preise****Preise für s/w und 4c:**

Größe/Seiten	Formate im Satzspiegel (Breite x Höhe)	Anzeigen im Anschnitt* (Breite x Höhe)	Preise in €
1/1	190 x 260 mm	210 x 280 mm	3 500,00
1/2 hoch	93 x 260 mm	103 x 280 mm	2 100,00
1/2 quer	190 x 128 mm	210 x 138 mm	2 100,00
1/4 hoch	45 x 260 mm	50 x 280 mm	1 260,00
1/4 quer	190 x 63 mm	210 x 68 mm	1 260,00
1/4 Eckfeld	93 x 128 mm	103 x 138 mm	1 260,00

Alle Preise zzgl. 19 % Mehrwertsteuer.

Druckfehler vorbehalten. **Weitere Formate auf Anfrage.**

\* Plus 5 mm Beschnitt.

\* Profilierungsangaben: Umschlag: ECI-Offsetprofil ISOcoated\_v2\_300.icc  
Inhalt: ECI-Offsetprofil PSO\_SNP\_Paper\_eci.icc**Anzeigenrabatte**Bei Erscheinen innerhalb eines Kalender-/Geschäftsjahres bezogen auf Werbungtreibende. Es kann entweder die Malstaffel **oder** die Mengenstaffel angewendet werden.**Malstaffel**

ab 3 Anzeigen	3 %
ab 6 Anzeigen	5 %
ab 9 Anzeigen	10 %
ab 12 Anzeigen	15 %

**Mengenstaffel**

ab 3 Seiten	5 %
ab 6 Seiten	10 %
ab 9 Seiten	15 %
ab 12 Seiten	20 %

Es erfolgt keine Nachrabbattierung zurückliegender Buchungen. Rabatt bezieht sich jeweils auf ein Kalender-/Geschäftsjahr. Rabatte gelten nicht für Sonderwerbformen. Kombi- und Volumenrabatte siehe Innenseite Umschlag, Preisliste Nr. 4. Gültig ab 01.01.2010.